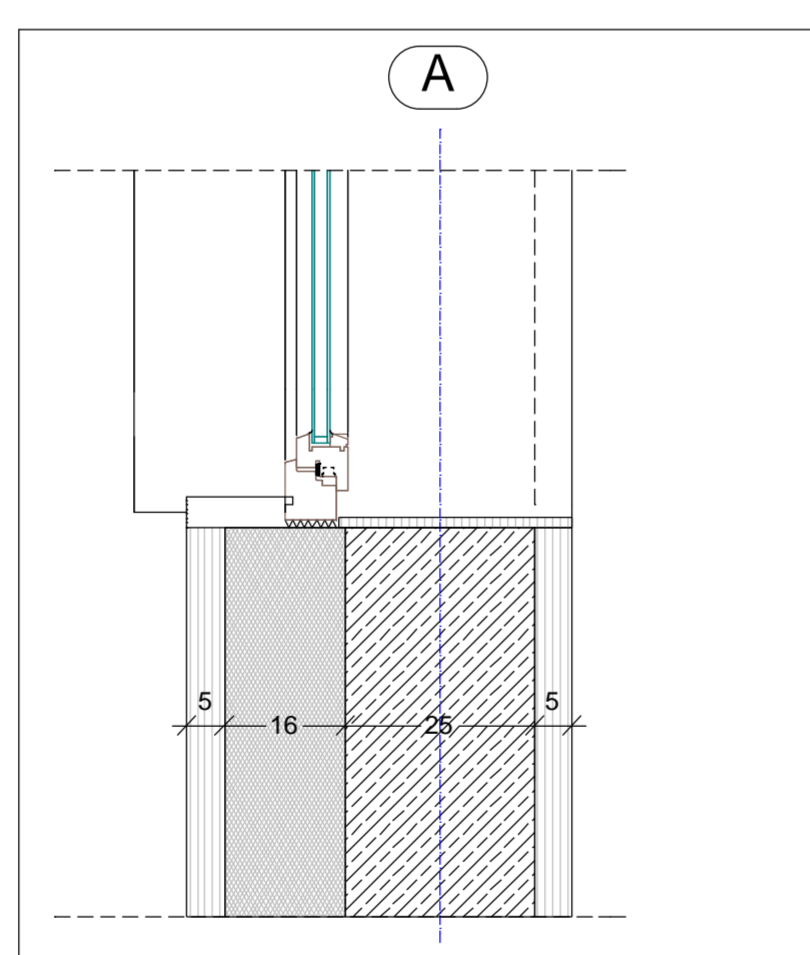
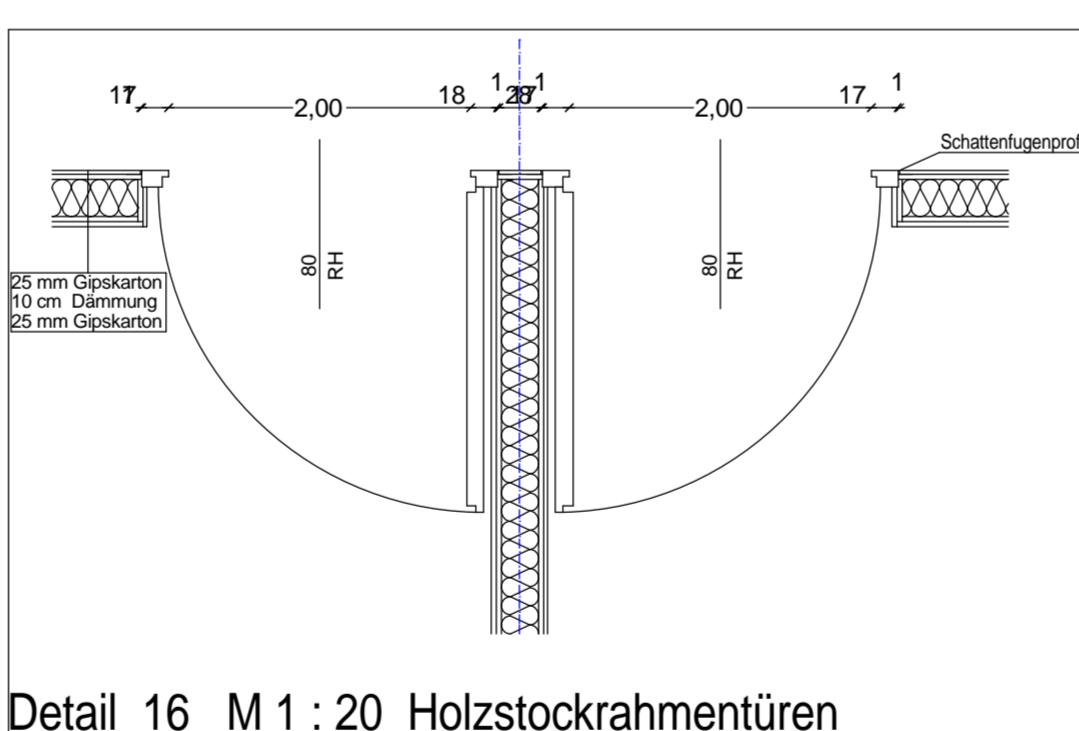


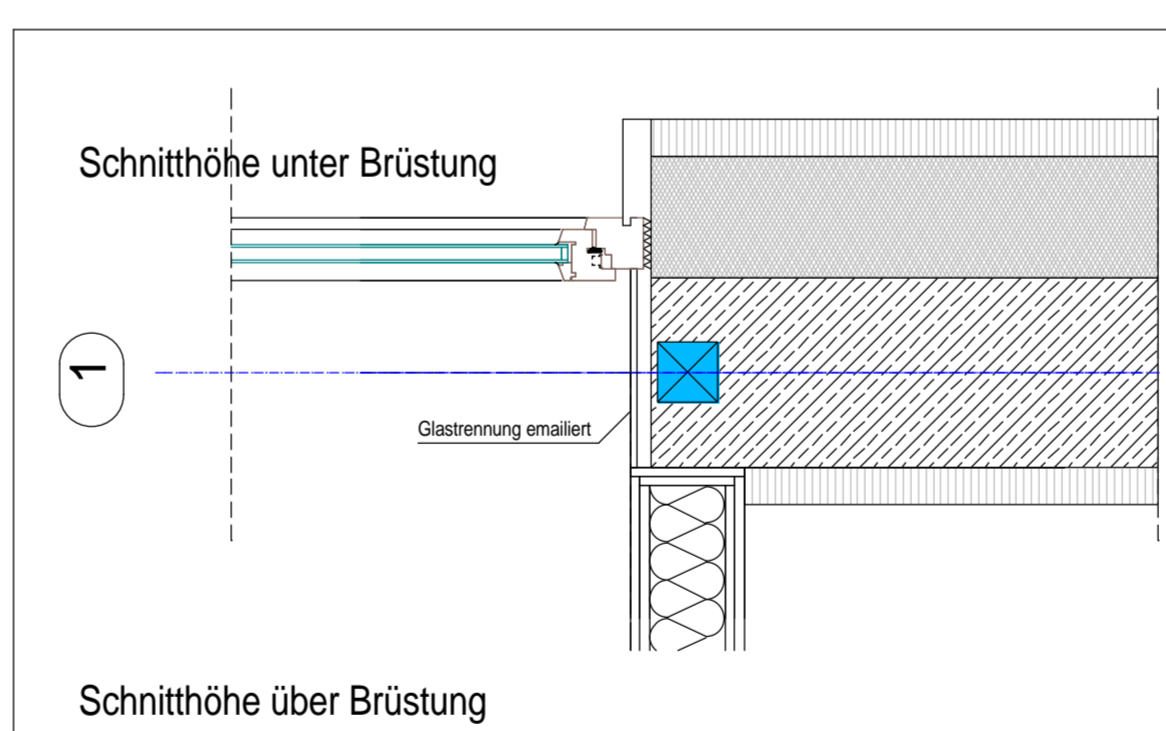
Detail 12 M 1 : 10
Fensteranschluss im Bereich der
Trennwände Achse 3



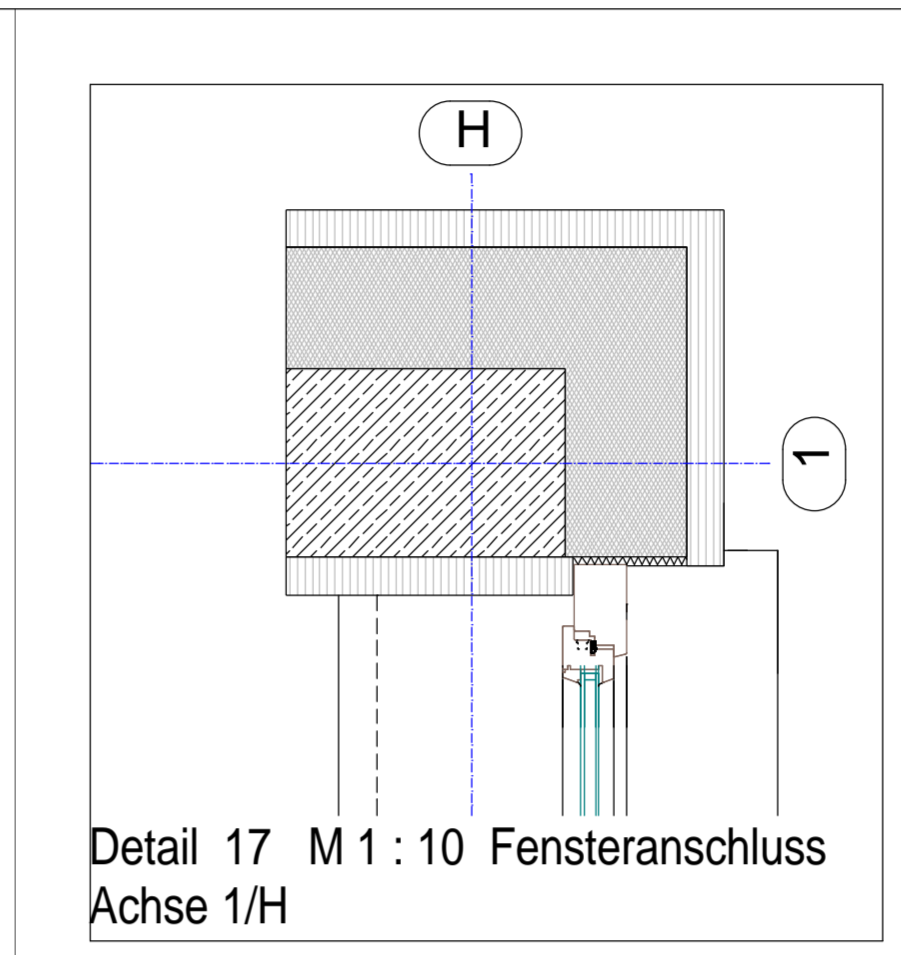
Detail 13 M 1 : 10
Fensteranschluss Achse A



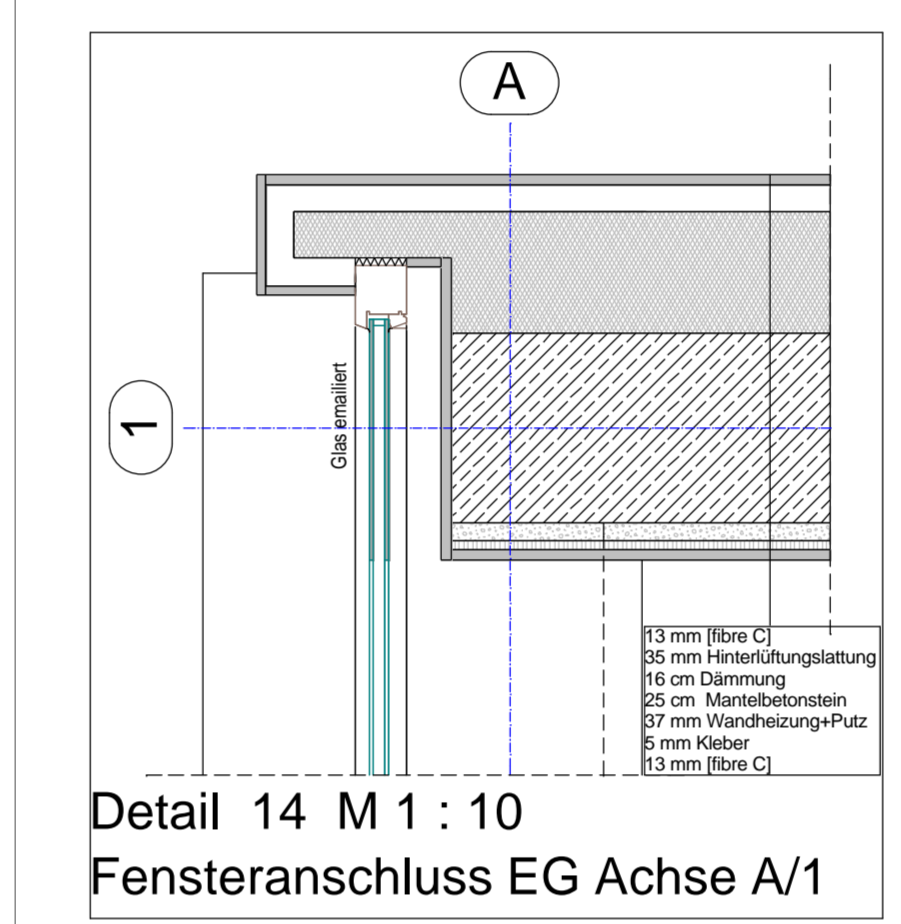
Detail 16 M 1 : 20 Holzstockrahmentüren



Detail 15 M 1 : 10 Fensteranschluss Achse 1
Übergang von Raumhoch auf Brüstung



Detail 17 M 1 : 10 Fensteranschluss
Achse 1/H



Detail 14 M 1 : 10
Fensteranschluss EG Achse A/1

VORABZUG

DE AUFLAGEN DES BAUBESCHLUSSES, DIE ZUFÜHRUNG ERHÖHUNG ÖRNUNG ODER VORBEREITUNG MIT ALLEN DARVON
BEZUGNEHMEN NOTWENDIGKEITEN SIND BEI DER AUSFÜHRUNG ZU BEACHTEN.
ÄNDERUNGEN ODER WECHSELN SIND NUR NACH AUSDRUCK UND AUSDRUCKLICHER
SCHRIFTLICHER GENEHMIGUNG DER ZUVERLÄSSIGEN TECHNISCHEN BERATUNG ZULASSIG.
DIE AUSFÜHRUNGSFÄHIGKEIT SIND VERPFLICHTET BEI UNTERSCHIEDLICHEN BESONDEREN ARCHITECTURPLAN,
SIE STUFENPLAN, DEN NUTZUNGSFORMUNGSGEBEN SICH, ANDERE PROFESSIONSSTÄNDEN ODER ANDERE MASCHINEN
TECHNISCHE BERATUNG VON BEZUGNEHMEN ANBEREITUNG ZU BEACHTEN.
NATÜRLICHE PLANMÄSSIGE UND ANWÄNDEN SIND VON ANBEREITUNGS VON DEN AUSFÜHRUNGS FÄHIGEN AUF DIESEN
TECHNISCHE BEACHTUNG ZU BEACHTEN.
NATÜRLICHE SIND NUR SAU ZU NEHMEN, NICHT IN PLANMÄSSIGEN.
WECHSELN ODER WECHSELN SIND NUR NACH AUSDRUCK UND AUSDRUCKLICHER
SCHRIFTLICHER GENEHMIGUNG DER ZUVERLÄSSIGEN TECHNISCHEN BERATUNG ZULASSIG. DIE
SCHRIFTLICHE GENEHMIGUNG NICHT VERFÜGBAR ODER IN DRITTE ZUGÄNGLICH GEMACHT WERDEN.
MIT DER PLANMÄSSIGEN GENEHMIGUNG NICHT VERBUNDEN ERHEBUNG, VERÄNDERUNG, VERFÄLTERUNG,
VERBETTERUNG DES PLANMÄSSIG ODER WECHSELN KÖNNEN SCHADENSERSATZPFLICHT UND STRAFRECHTLICHE
FOLGEMASSEN.

JOHANNES // HASENAUER
BÜRO FÜR INSTALLATIONSTECHNIK UND ENERGIEANWENDUNG
A-5115 MAISHOFEN
TEL. 06642 6542 FAX 06642 688 570
KIRCHHAMMERSTRASSE 10
E-MAIL: info@hasebauer.at

BAUVERFAHREN
**NEUBAU WOHNHAUS RIEDER
IN MAISHOFEN**

PLANKAUFST.
BAUANGABEN
OBERGESCHOSS
DATUM: 10.08.2006
GEZ.: [Signature]
BRG. Nr. 05.04.0
PROST.: 1.50

Anmerkungen:
Der Plan ist von den Ausführenden Professionisten ihr Gewerk betreffend auf fachliche Richtigkeit zu prüfen!
NATURMASSE NEHMEN!
Weitergabe an dritte nur mit schriftlicher Zustimmung des Urhebers!
Der Plankopf des Urhebers muss bei Vervielfältigung oder Weitergabe auf dem Plan ersichtlich bleiben!
Planmasse sind Rohbaumasse
Masse am Bau prüfen
Zugehörige Detailpläne beachten

Legende:

OK	Oberkante
UK	Unterkante
AK	Vordenkante
STUK	Aussenkante
FFBOK	Sturzunterkante
FPH	Fenster Fußboden Oberkante
FB	Fertigparapethöhe
RU	Rohparapethöhe
RF	Fußboden (Material)
STG	Raumtiefe
RDUK	Steigung
RDOK	Rohdeckenunterkante
UZ	Rohdeckenoberkante
MOK	Überzug
FU	Maueroberkante
STB	Fundament
MW	Stahlbeton
SW	Mauerwerk
RW	Schmutzwasser
VD	Regenwasser
DD	Wanddurchbruch
VSD	Dachdurchbruch
DA	Wandschlitze
TR	Dachrinne
WM	Trockner
	Waschmaschine

Höhen:
Alle Höhenangaben über STUK, FPH, RPH vom FFBOK der jeweiligen Ebene

ARCHITEKT:
Dietrich | Unterfaller Architekten
Arbeitsg. 117 T +43 5074 78888 - 0
6900 Bregenz F +43 5074 78888 - 20
Austria arch@dietrich.unterfaller.com

Bauverfahren:
WOHNHAUS - WOLFGANG RIEDER

Bauherr:
WOLFGANG RIEDER
Kammererstrasse, 5751 Maishofen

Planverfasser:
PLANUNGSBÜRO
BAUWEISTER
ING. KLAUS DICK
Anton-Faistauer-Platz 6
5751 Maishofen
Tel. +43 (0)6542 / 688 570 Fax. +43 (0)6542 / 688 577
baumeister@dick.at www.dick.at

Gel. Nr.:
**POLIERPLAN
GRUNDRISS
OBERGESCHOSS**

Massstab: **M 1 / 50**

Plan Nr.:
006/2006

INDEX: Planerstellung/Änderungen
001 Ausdruck
DATUM: 16.10.06
GEZ.: k.B.
SEN:

VORAUSSPLAN

CAD-App: Datum: S:\Bauprojekte\Gumpold - Hochgrundriss\CAD\Wienplanung
Wienplanung.gip
Pformat: 0,87 lm x 0,59 lm = 0,57 m

GRUNDRISS OG